



Rede de Pontos de Água



Serviço Municipal de Proteção Civil
Pombal
Rede de Pontos de Água



Localização:			
Local:	Brinços (Reservatório de Água)		
Freguesia:	Abiul	Proprietário:	CMP
Estado:	Operacional		
Código:	PBL.RS.M1.001	Tipo:	Reservatório DFCI
Categoria:	1ª Ordem	Classe:	Misto

Coordenadas Retangulares Datum 73

X 165122
Y 326046

Coordenadas Geográficas WGS84

Latitude (N) 39°54'08"
Longitude (O) 8°32'27"

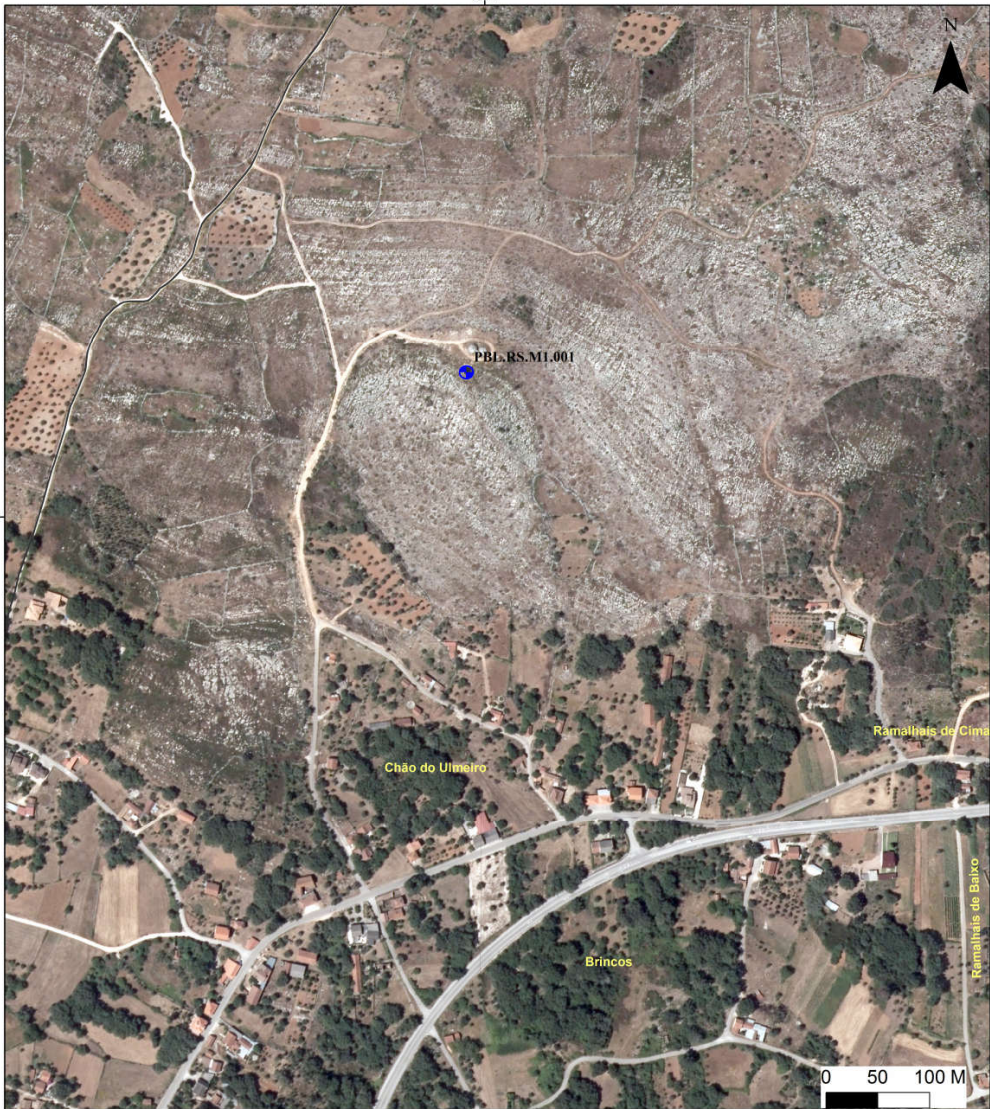
Características:			
Tipo RVF	Fund. 2ª ordem	Captação Água	Rede Pública
Comprimento (m)	6,5	Largura (m)	6,5
Altura (m)	3	Volume (m3)	126
Obstáculos existentes:			
Linhas Elétricas		Árvores	
Linhas de Telefone			

Condições de Acesso a Meios Terrestres e Aéreos	Abastecimento Meios Terrestres de Grande Capacidade - VTGC		
	Acessos	Modo Abastecimento	Distância - tempo ao Quartel
	Razoáveis	Motobombas	15 minutos
	Meios Aéreos		
	HEBL	Sem Limitações	
	HEBM	Sem Limitações	
HEMP	Sem Limitações		

Intervenção em 2018

- Pintura de sinalização;
- Limpeza do Exterior do Ponto de Água pela Equipa de Sapadores Florestais

Brincos (Abiul) - PBL.RS.M1.001



Limites de Freguesia	Mapa de Enquadramento Geográfico Coordenadas Geográficas: 39°54'08"N 8°32'27"W		
Pontos de Água			

Localização:			
Local:	Cancelinha		
Freguesia:	Abiul	Proprietário:	Terreno baldio
Estado:	Operacional		
Código:	PBL.CH.M1.002	Tipo:	Charca Natural
Categoria:	1ª Ordem	Classe:	Misto

Coordenadas Retangulares Datum 73		Coordenadas Geográficas WGS84	
X	168125	Latitude (N)	39°53'09"
Y	324234	Longitude (O)	8°30'21"

Características:			
Tipo RVF	Fund. 1ª ordem	Captação Água	Rede Pública
Comprimento (m)	6,5	Largura (m)	6,5
Altura (m)	3	Volume (m3)	126
Obstáculos existentes:			
Linhas Elétricas		Árvores	Sim
Linhas de Telefone			

Condições de Acesso a Meios Terrestres e Aéreos	Abastecimento Meios Terrestres de Grande Capacidade - VTGC		
	Acessos	Modo Abastecimento	Distância - tempo ao Quartel
	Bons	Colocação de Motobombas muito difícil	20 minutos
	Meios Aéreos		
	HEBL	Sem Limitações	
	HEBM	Sem Limitações	
HEMP	Com muitas limitações		

Intervenção em 2018	
➤	Limpeza do exterior do Ponto de Água pela Equipa de Sapadores Florestais

Cancelinha (Abiul) - PBL.CH.A1.002



Limites de Freguesia	Mapa de Enquadramento Geográfico Coordenadas Geográficas: 39°53'09"N 8°30'21"W		
Pontos de Água			

Localização:			
Local:	Carrapia		
Freguesia:	Abiul	Proprietário:	Terreno Privado
Estado:	Operacional		
Código:	PBL.CH.M1.003	Tipo:	Charca Natural
Categoria:	1ª Ordem	Classe:	Misto

Coordenadas Retangulares Datum 73		Coordenadas Geográficas WGS84	
X	165759	Latitude (N)	39°51'43"
Y	321574	Longitude (O)	8°31'60"

Características:			
Tipo RVF	Complementar	Captação Água	Água das chuvas
Comprimento (m)	8	Largura (m)	7
Altura (m)	2	Volume (m3)	112
Obstáculos existentes:			
Linhas Elétricas	Não	Árvores	Não
Linhas de Telefone	Não		

Condições de Acesso a Meios Terrestres e Aéreos	Abastecimento Meios Terrestres de Grande Capacidade - VTGC		
	Acessos	Modo Abastecimento	Distância - tempo ao Quartel
	Não se aplica	Não se aplica	
	Meios Aéreos		
	HEBL	Sem Limitações	
	HEBM	Sem Limitações	
HEMP	Sem Limitações		

Intervenção em 2018
<ul style="list-style-type: none"> ➤ Limpeza do Ponto de Água no exterior; ➤ Ponto de Água com fortes limitações dada a sua reduzida capacidade de armazenamento. No final do verão por norma já se encontra seco.

Carrapia (Abiul) - PBL.CH.M1.003



□ Limites de Freguesia
● Pontos de Água

Mapa de Enquadramento Geográfico

Coordenadas Geográficas:
39°51'43"N | 8°31'60"W

Localização			
Local:	Ramalhais (Reservatório de Água)		
Freguesia:	Abiul	Proprietário:	Baldio (CMP)
Estado:	Operacional		
Código:	PBL.RS.M1.004	Tipo:	Reservatório DFCI
Categoria:	1ª Ordem	Classe:	Misto

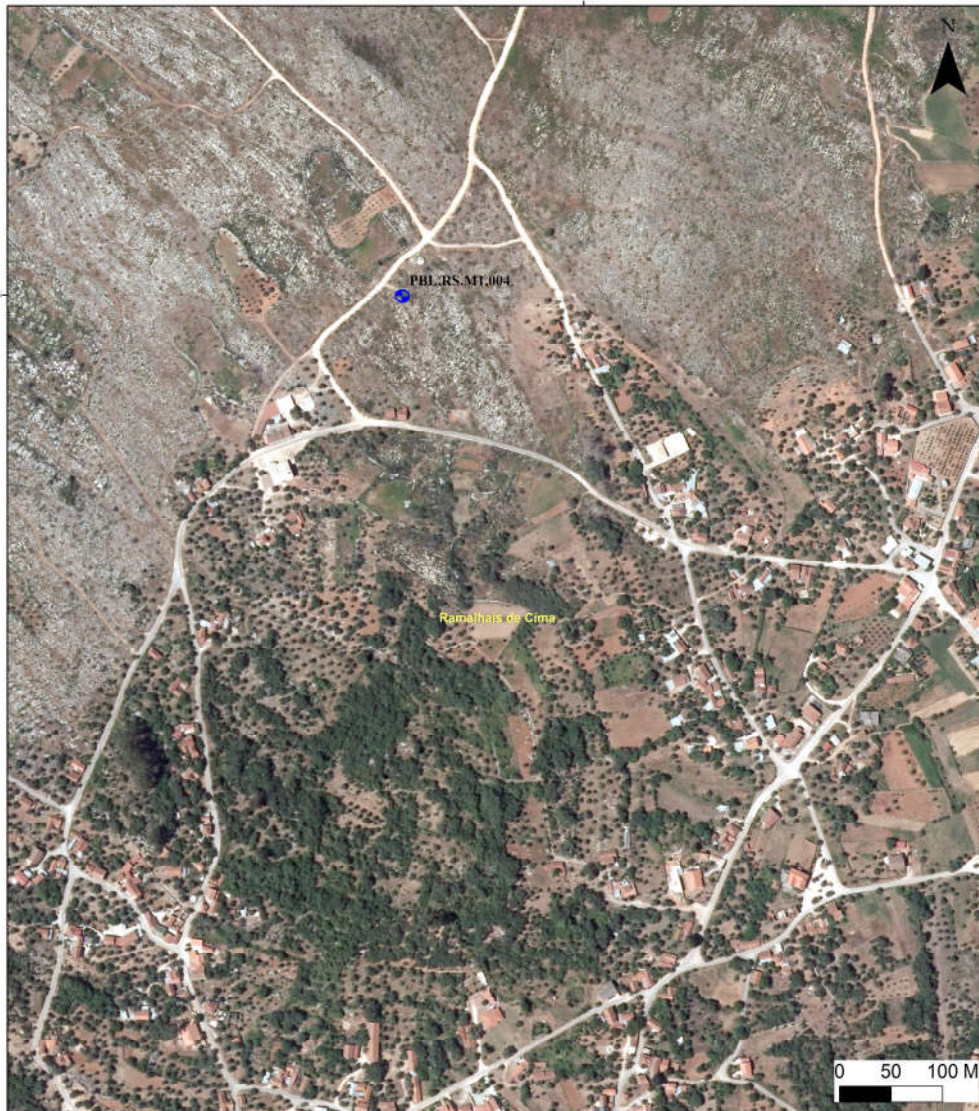
Coordenadas Retangulares Datum 73		Coordenadas Geográficas WGS84	
X	166391	Latitude (N)	39°54'33"
Y	326819	Longitude (O)	8°31'34"

Características			
Tipo RVF	Complementar	Captação Água	Rede Pública
Comprimento (m)	6.5	Largura (m)	6.5
Altura (m)	3	Volume (m3)	126
Obstáculos existentes			
Linhas Elétricas	Sim	Árvores	Não
Linhas de Telefone	Não		

Condições de Acesso a Meios Terrestres e Aéreos	Abastecimento Meios Terrestres de Grande Capacidade - VTGC		
	Acessos	Modo Abastecimento	Distância - tempo ao Quartel
	Razoáveis	Colocação de Motobombas	
	Meios Aéreos		
	HEBL	Sem Limitações	
	HEBM	Sem Limitações	
HEMP	Sem Limitações		

Intervenção em 2018
<ul style="list-style-type: none"> ➤ Pinturas de sinalização; ➤ Limpeza do exterior pela Equipa de Sapadores Florestais.

Ramalhais Cima (Abiul) - PBL.CH.M1.004



□ Limites de Freguesia
● Pontos de Água

Mapa de Enquadramento Geográfico

Coordenadas Geográficas:
39°54'33"N | 8°31'34"W

Localização			
Local:	Vale da Figueira		
Freguesia:	Abiul	Proprietário:	Terreno Baldio
Estado:	Inoperacional		
Código:	PBL.CH.M2.005	Tipo:	Charca Natural
Categoria:		Classe:	Misto

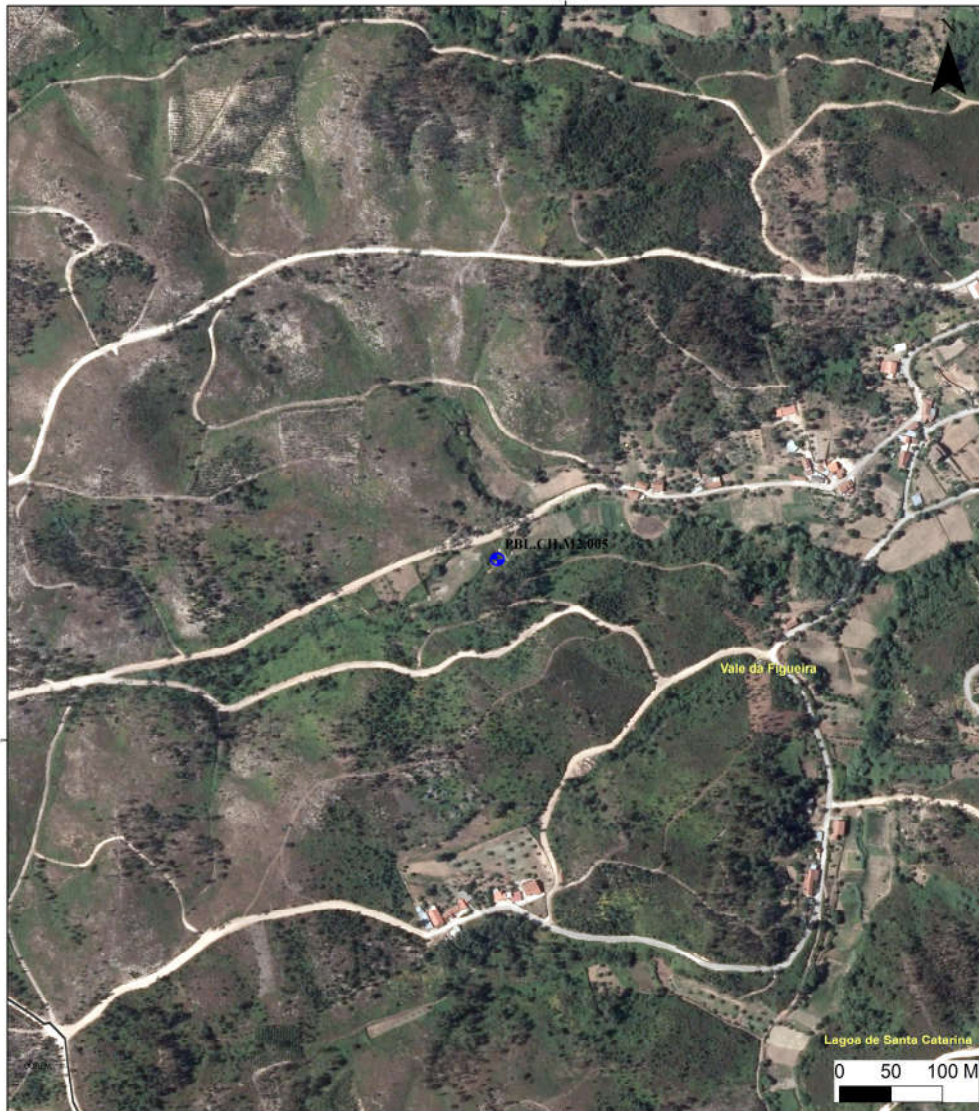
Coordenadas Retangulares Datum 73		Coordenadas Geográficas WGS84	
X	168405	Latitude (N)	39°49'50"
Y	318079	Longitude (O)	8°30'8"

Características			
Tipo RVF	Fund. 2.ªOrdem	Captação Água	Gravidade
Comprimento (m)	6	Largura (m)	4
Altura (m)	2	Volume (m3)	48
Obstáculos existentes			
Linhas Elétricas		Árvores	
Linhas de Telefone			

Condições de Acesso a Meios Terrestres e Aéreos	Abastecimento Meios Terrestres de Grande Capacidade - VTGC		
	Acessos	Modo Abastecimento	Distância - tempo ao Quartel
	Meios Aéreos		
	HEBL	Sem Limitações	
	HEBM	Sem Limitações	
HEMP	Sem Limitações		

Intervenção em 2018
<ul style="list-style-type: none"> ➤ Sem intervenção; ➤ Com reduzida capacidade de armazenamento.

Vale da Figueira (Abiul) - PBL.CH.M2.005



- Limites de Freguesia
- Pontos de Água

Mapa de Enquadramento Geográfico

Coordenadas Geográficas:
39°49'58.5"N | 8°30'09"W